

วิธีการติดตั้งแผ่นโพลีคาร์บอเนตสำหรับโครงหลังคา

02-811-917-2 Mobile 088-758-287-1



ขั้นโครงกันสาดและโครงหลังคาตามแบบ(ควรคำนึงถึงขนาดของแผ่นที่มีจำหน่ายก่อนที่จะออกแบบ เพื่อความประหยัดและสะดวก)



ควรชั่งน้ำหนักของแผ่นก่อนที่จะวางแบบ

วิธีการติดตั้งแผ่นโพลีคาร์บอเนตสำหรับโครงหลังคา

02-811-917-2 Mobile 088-758-287-1



ติดตั้ง Clamping (ตัวหนีบใหญ่) เข้ากับโครงสราง (ดูตามรูป) โดยใช้สกรูยึดห่างกันประมาณ 25 ซม.



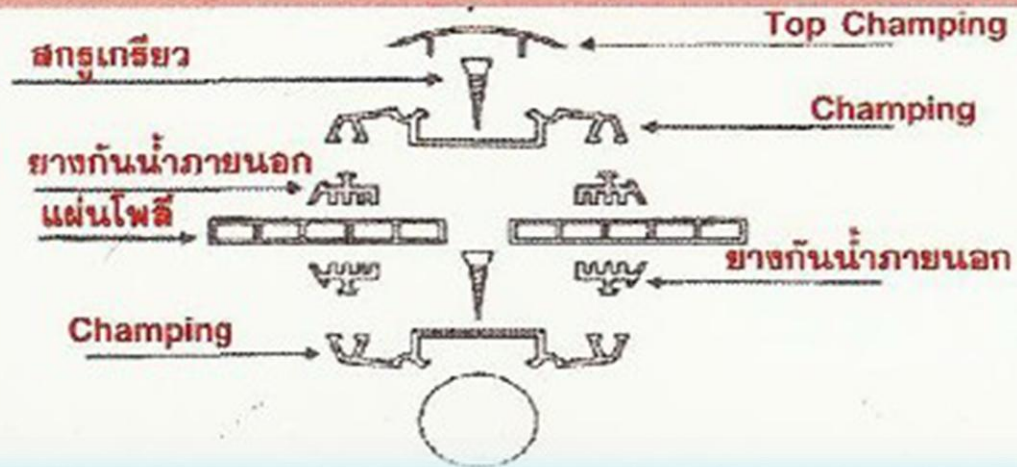
ท่อควรมีความหนา 1.2 มม. ขึ้นไป

วิธีการติดตั้งแผ่นโพลีคาร์บอเนตสำหรับโครงหลังคา

02-811-917-2 Mobile 088-758-287-1



ให้ใส่ยางกันน้ำ (ควรเป็นยางภายนอกเท่านั้น)
เข้ากับ Clamping ทั้งสองด้าน



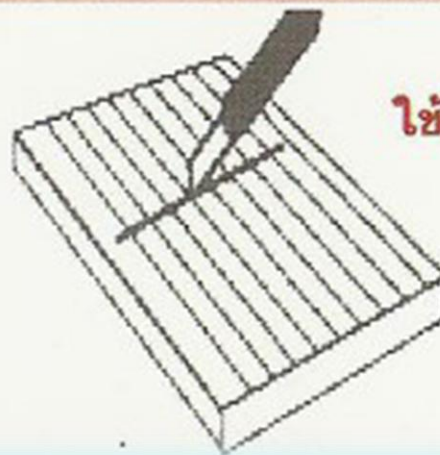
วิธีการติดตั้งแผ่นโพลีคาร์บอเนตสำหรับโครงหลังคา

02-811-917-2 Mobile 088-758-287-1



4

เตรียมแผ่นโพลีคาร์บอเนตให้ได้ตามขนาดโครงโดยใช้คัตเตอร์ตัด



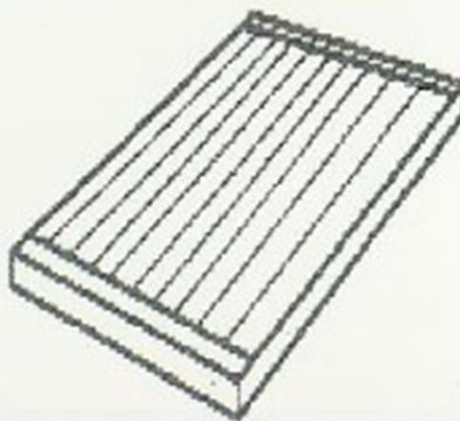
ใช้คัตเตอร์ตัดแผ่น

วิธีการติดตั้งแผ่นโพลีคาร์บอเนตสำหรับโครงหลังคา

02-811-917-2 Mobile 088-758-287-1



ปิดเทปอลูมิเนียมพรอยด์ ด้านที่เป็นโพรงลูกฟูกให้เรียบร้อย เพื่อป้องกันน้ำและความชื้นในอากาศ

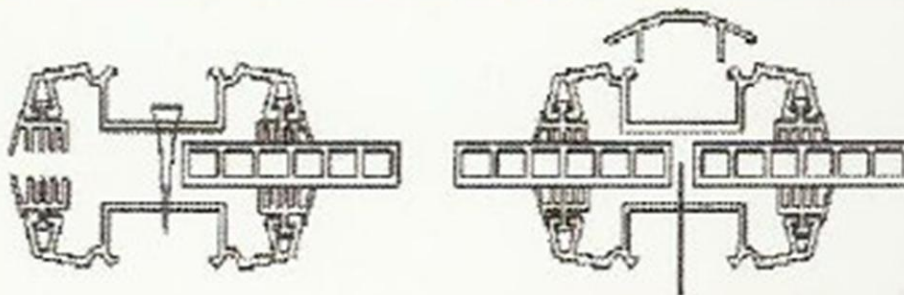


วิธีการติดตั้งแผ่นโพลีคาร์บอเนตสำหรับโครงหลังคา

02-811-917-2 Mobile 088-758-287-1



นำแผ่นที่ตัดและติดเทปรอยต่อ แล้ววางบนโครงที่เตรียมใช้งาน (ควรตัดแผ่นไม่ให้ชิดกับโครงสร้างควรวุ่นระยะอย่างน้อย 3 มม. เพื่อแผ่นขยายตัวเมื่อเกิดความร้อน)



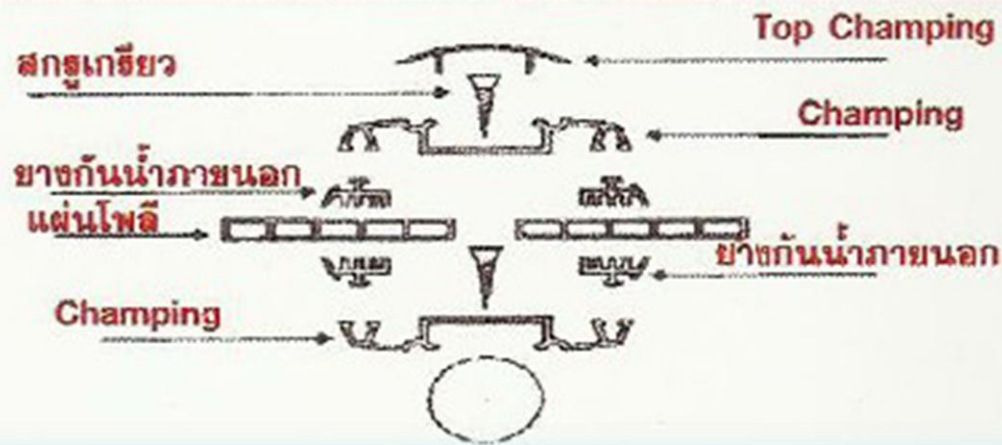
ควรวุ่นระยะอย่างน้อย 3 มม.
เพื่อแผ่นขยายตัวเมื่อเกิดความร้อน

วิธีการติดตั้งแผ่นโพลีคาร์บอเนตสำหรับโครงหลังคา

02-811-917-2 Mobile 088-758-287-1



นำตัว Champing (ตัวหนีบใหญ่) ใส่ยางให้เรียบร้อย และกดลงบนแผ่นที่วางไว้ ใช้สกรูเกลียวปล้อยยึด

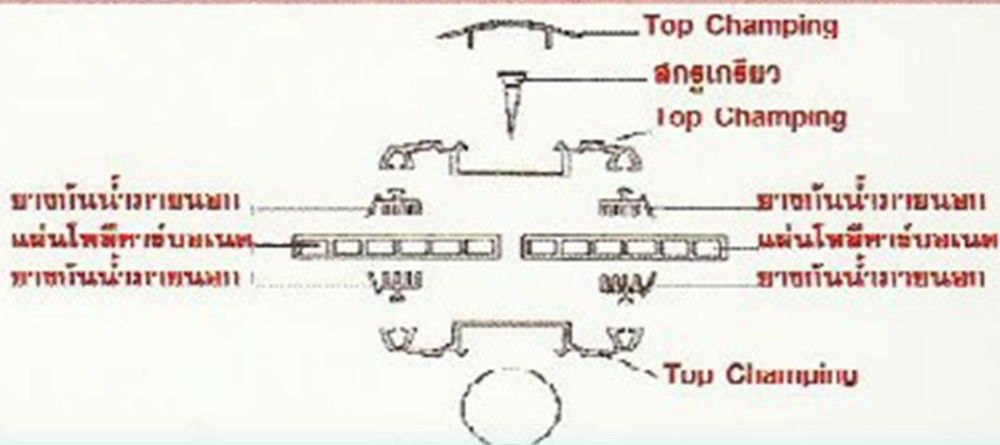


วิธีการติดตั้งแผ่นโพลีคาร์บอเนตสำหรับโครงหลังคา

02-811-917-2 Mobile 088-758-287-1



ใช้ Top Champing (ฝาครอบ) ปิดลงบน Champing (ตัวหนีบใหญ่)



วิธีการติดตั้งแผ่นโพลีคาร์บอเนตสำหรับโครงหลังคา

02-811-917-2 Mobile 088-758-287-1



ปลายสุดที่ติดเทปอลูมิเนียมให้ใช้ตัว P อลูมิเนียมปิด
โดยใช้ซิลิโคนเป็นตัวยึด เพื่อความเรียบร้อยสวยงาม



ควรใช้อลูมิเนียมตัว P
เพื่อความสวยงาม

วิธีการติดตั้งแผ่นโพลีคาร์บอเนตสำหรับโครงหลังคา

02-811-917-2 Mobile 088-758-287-1

10

การติดตั้ง เอ็มแคป

ส่วนปลายของชุดแคลมปีง จะใช้เอ็นแคป
ปิดประกบ แล้วใช้น็อตสกรูยึดติดกับท๊อปแคลมปีง

